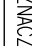
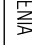

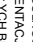
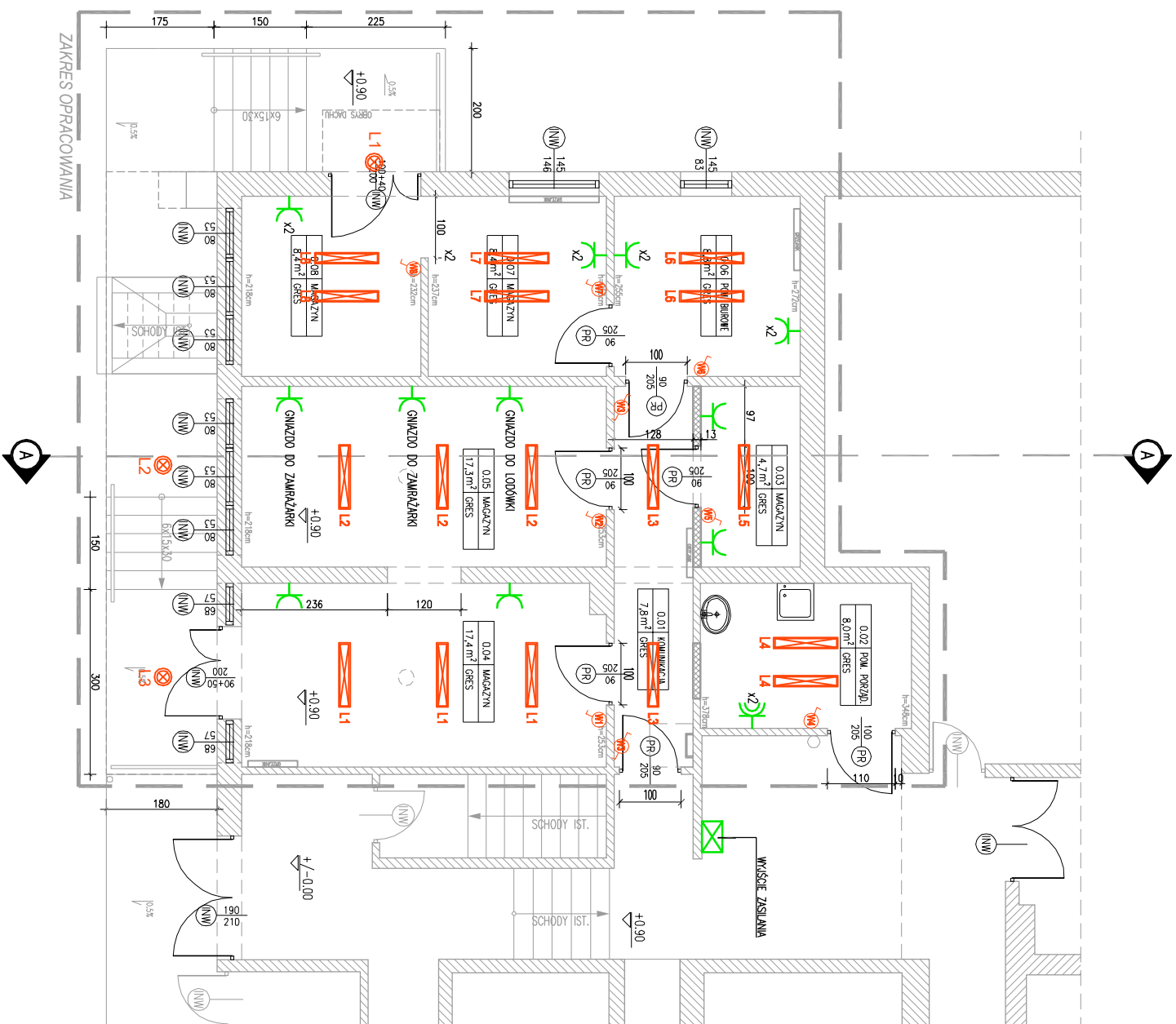


|   |                                |
|---|--------------------------------|
|  | WYŚCIE ZASILANIA               |
|  | WYPUST OŚWIELENIOWY ZEWNĘTRZNY |
|  | WYPUST OŚWIELENIOWY SUFITOWY   |
|  | ŁĄCZNIK SCHODOWY               |
|  | ŁĄCZNIK 1-BIEGUNOWY            |
|  | ŁĄCZNIK 2-BIEGUNOWY            |
|  | ŁĄCZNIK 3-BIEGUNOWY            |
|  | ŁĄCZNIK 4-BIEGUNOWY            |
|  | ŁĄCZNIK 5-BIEGUNOWY            |
|  | ŁĄCZNIK 6-BIEGUNOWY            |
|  | ŁĄCZNIK 7-BIEGUNOWY            |
|  | ŁĄCZNIK 8-BIEGUNOWY            |
|  | ŁĄCZNIK 9-BIEGUNOWY            |
|  | ŁĄCZNIK 10-BIEGUNOWY           |
|  | ŁĄCZNIK 11-BIEGUNOWY           |
|  | ŁĄCZNIK 12-BIEGUNOWY           |
|  | ŁĄCZNIK 13-BIEGUNOWY           |
|  | ŁĄCZNIK 14-BIEGUNOWY           |
|  | ŁĄCZNIK 15-BIEGUNOWY           |
|  | ŁĄCZNIK 16-BIEGUNOWY           |
|  | ŁĄCZNIK 17-BIEGUNOWY           |
|  | ŁĄCZNIK 18-BIEGUNOWY           |
|  | ŁĄCZNIK 19-BIEGUNOWY           |
|  | ŁĄCZNIK 20-BIEGUNOWY           |
|  | ŁĄCZNIK 21-BIEGUNOWY           |
|  | ŁĄCZNIK 22-BIEGUNOWY           |
|  | ŁĄCZNIK 23-BIEGUNOWY           |
|  | ŁĄCZNIK 24-BIEGUNOWY           |
|  | ŁĄCZNIK 25-BIEGUNOWY           |
|  | ŁĄCZNIK 26-BIEGUNOWY           |
|  | ŁĄCZNIK 27-BIEGUNOWY           |
|  | ŁĄCZNIK 28-BIEGUNOWY           |
|  | ŁĄCZNIK 29-BIEGUNOWY           |
|  | ŁĄCZNIK 30-BIEGUNOWY           |
|  | ŁĄCZNIK 31-BIEGUNOWY           |
|  | ŁĄCZNIK 32-BIEGUNOWY           |
|  | ŁĄCZNIK 33-BIEGUNOWY           |
|  | ŁĄCZNIK 34-BIEGUNOWY           |
|  | ŁĄCZNIK 35-BIEGUNOWY           |
|  | ŁĄCZNIK 36-BIEGUNOWY           |
|  | ŁĄCZNIK 37-BIEGUNOWY           |
|  | ŁĄCZNIK 38-BIEGUNOWY           |
|  | ŁĄCZNIK 39-BIEGUNOWY           |
|  | ŁĄCZNIK 40-BIEGUNOWY           |
|  | ŁĄCZNIK 41-BIEGUNOWY           |
|  | ŁĄCZNIK 42-BIEGUNOWY           |
|  | ŁĄCZNIK 43-BIEGUNOWY           |
|  | ŁĄCZNIK 44-BIEGUNOWY           |
|  | ŁĄCZNIK 45-BIEGUNOWY           |
|  | ŁĄCZNIK 46-BIEGUNOWY           |
|  | ŁĄCZNIK 47-BIEGUNOWY           |
|  | ŁĄCZNIK 48-BIEGUNOWY           |
|  | ŁĄCZNIK 49-BIEGUNOWY           |
|  | ŁĄCZNIK 50-BIEGUNOWY           |
|  | ŁĄCZNIK 51-BIEGUNOWY           |
|  | ŁĄCZNIK 52-BIEGUNOWY           |
|  | ŁĄCZNIK 53-BIEGUNOWY           |
|  | ŁĄCZNIK 54-BIEGUNOWY           |
|  | ŁĄCZNIK 55-BIEGUNOWY           |
|  | ŁĄCZNIK 56-BIEGUNOWY           |
|  | ŁĄCZNIK 57-BIEGUNOWY           |
|  | ŁĄCZNIK 58-BIEGUNOWY           |
|   |                                |



|   |   |   |   |   |   |  |  |  |  |  |   |  |
|---|---|---|---|---|---|--|--|--|--|--|---|--|
| 1. PRZED PRZYSTĄPIENIEM DO ROBÓT SPRAWDZIĆ W OPOWIEDNIENIU PROJEKTANTA ROBOTY ZWYKŁE, EWENTUALNE WŁADY KONTROLNĄ PRZESTĄNKĄ NADZOROWA<br>AUTORSKIEM PRZED PRZYSTĄPIENIEM DO ROBÓT PRZEPROWADZENIE ROBÓT<br>W PRZYPADU STWIERDZENIA WŁD KONTROLNĄ JEST ZABRONIONE<br>O DOKŁADNOŚCI ZABRONIONE JEST PRZEWADZENIE ROBÓT W OPARCIU<br>POZOSTAŁEJ BRANŻ. | 2. PRZED ZAMÓWIENIEM MATERIAŁÓW SPRAWDZIĆ WYMIARY W NATURZE, WRAZIE<br>WYSTĄPIENIA NIEZGODNOŚCI Z PROJEKTEM NIEZŁOŻOCH ZAWIADOMI<br>PROJEKTANTA | 3. STOLARNI OKIENNA I DRZWIOWA WYMIERZĄ Z NATURY PO WYKONANIU<br>OTWORÓW. | 4. OTWORY W SCIAŁACH DOŚCIOSIĆ DO KONKRETNIEGO TYPU DRZWI,<br>5. WŚLEPIE NIEŚCISŁOŚCI I NIEZGODNOŚCI PROJEKTU ZE STANEM FAKTYCZNYM<br>UZŁADNĄ Z ZESPÓŁEM AUTORSKIM. | 6. EWENTUALNE WŁDY PROJEKTOWE PRZESTĄNKĄ W FORMIE PISEMNEJ<br>NADZOROWA AUTORSKIEM PRZED PRZYSTĄPIENIEM DO ROBÓT. | 7. ZESPÓŁ AUTORSKI NIE PONOSI OPOWIEDNIALNOŚĆ ZA ZMIANY WPROWADZONE<br>SAMOISTNIE NIEZGODNIONE I NIE ZAPOWNIOWANE PRZEZ WŁD ZESPÓŁ. | 8. WSZYSTKIE ZMIANY WŁDY UZGODNIĆ PISEMNIE<br>9. WYMAGANIE, JEST ZGODA PROJEKTANTA NA UŻYCIANIE ZMIENNIKÓW<br>MATERIAŁÓW UŻYTYCH W OPOWIEDNIU. | 10. WYKONANOZA ZOPOWNIOWANIE JEST WYKONANIE INWESTYACJĄCE, PONTYKONANCA<br>WYKONAWCZĄ PRZEBIEG ROBÓT PRZEWODZĄ PROJEKTANTA | 11. WYKONANOZA ZOPOWNIOWANIE JEST NA NIEPEŁNE ROZWIĄZANIE WYKONAN<br>PRZED PRZYSTĄPIENIEM DO ROBÓT NIE MOŻE NIEZGODNIONO<br>PISMA DOKŁADNOŚCI ZABRONIONE W PRZYPADU STWIERDZENIA WŁD KONTROLNĄ<br>PROJEKTANT ZGODNIONO Z USTAWĄ O PRAWIE AUTORSKIM, PRAWACH KONTROLNACH<br>Z DNIA 04.02.1994 R. (DZIENNIK USTAW Nr 24 POŁ. 23.63 DNIA 23.03.1994) ZAŚTRZEŻENIA<br>PRAWA AUTORSKIEGO I ZWYKŁE BEZ JEJ WŁDY I ZGODY WYKONACZYSTAWIANIA<br>TEGO PROJEKTU DO CEŁÓW HANDLOWYCH, REKLAM I WPROWADZANIA W NIN<br>ZMIAN. | 12. WŚLEPIE ZMIANY W CZASIE BUDOWY I EKSPLOATACJI W ZAKRESIE<br>ARCHITEKTURY NALEŻY KONSULTOWAĆ Z ZESPÓŁEM AUTORSKIM | 14. WŚLEPIE ZMIANY, KTÓRE WYKONANCA ZOGŁOSIĆ W WYKONAWCZĄ FORMĘ BYĆ<br>TE, KTÓRE ŚŁUŻĄ JEJENIE ZMIANIE TECHNOLOGII LUB MATERIAŁÓW MINN BYĆ<br>PRZEDSTAWIENIE NADZOROWA AUTORSKIEM DO OCENIACI. | 15. NA WYKONAWCĄ CZĄY OBOWIĄZUJE ASYGNACJA, ILOŚĆ MATERIAŁU<br>Z UWZGLĘDNIENIA OPŁADÓW TECHNOLOGICZNYCH ILOŚĆ MATERIAŁU DO BIEŻĄCEJ<br>EKSPLOATACJI UZGODNIONO Z INWESTITOREM PRZED ZAŁOŻENIEM MATERIAŁÓW<br>WYKONAWCZYM UŻYSCĄK BUDOWANIA ACERTYFIKACJA INWESTITORA. | 6. KONTROLA, ATYSTÓW, CERTYFIKATÓW I DOPŁACZENIENIA DO STOSOWANIA<br>W BUDOWNICTWIE JEST PO STRONIE KIEROWNIA BUDOWY I INSPEKTORA NADZORU<br>INWESTORSKEGO |
|---|---|---|---|---|---|--|--|--|--|--|---|--|

**SZLIS** **ARCHITEKT**

Siedziba: Warszawa, ul. Malaga Polzanka  
Pocztowa: Warszawa, ul. Jagiellońska 78 lok. 120  
tel. 607 379 76, mail: jacek.szlis@szlisarchitekt.pl

BRANŻA: **ARCHITEKTURA**

---

FAZA: **PROJEKT BUDOWLANY**

## REMONT POMIESZCZEŃ MAGAZYNOWYCH, SCHODÓW I RAMP ZEWNIĘTRZNYCH

STOŁECZNE CENTRUM OPIEKIŃCZO LECNICZE  
DZIELNICA BIAŁOŁĘKA, M. ST. WARSZAWA  
DZIAŁKA NR EW.: 5/1 OBRĘB: 4-03-19

## RZUT PARTERU - WYTYPYKOWE INSTALACJE ELEKTRYCZNE

|                |                    |   |        |
|----------------|--------------------|---|--------|
|                | IMIE NAZWISKO      | SPECJALNOŚĆ, NR UPRAWNIEN                                       | PODSIS |
| główny problem | orch. Jacek Sziłs  | nr upr. BR/96/01<br>w specjności orch.<br>bez ograniczeń        |        |
| opracował      |                    |   |        |
| opracował      |                    |   |        |
| opracował      |                    |   |        |
| opracował      |                    |   |        |
| opracował      | orch. Artur Klenik | nr upr. BR-PKKK/44/2005<br>w specjności orch.<br>bez ograniczeń |        |

| Data di prova/valutazione | Stato | Indice | Valore | Rango |
|---------------------------|-------|--------|--------|-------|
| 20.04.2019                | 1:100 | I. E.  | 2.05   | 00    |

[illegible]

ROZPOWIEŚCIE, NIE WIEŚCIE OPRACOWAĆ, JAK TEŻ JESTO FRAGMENTY, UMIECZĄC W WYSTĄPIENIACH KONTYNUOWANIE, DANYCH PRZEDKAZAŃ, W JAKIEJ KOLWIEK FORMIE, W TYM ELEKTRONICZNEJ, MECHANICZNEJ, FOTOKOPII, REPRODUKCI, PRZERÓBKI, ORAZ DOKONYWANIE ZMIAN BEZ ZGODY AUTORA, JEST ZABRONIONE I PODEJĄC ODPOWIEDZIALNOŚĆ KARĄ, NA MOJĄ USTAWY Z DN 4 LUTEGO 1994, O PRAWIE AUTORSKIM I PRAWACH POWIĄZANYCH ART. 116,117,118. WSKAZUJĘ INFORMACJE ZAWARTÉ W OPRACOWANIU STANOWIA WŁASNOŚĆ INTELEKTUALNĄ, FIRMĄ ZSIS ARCHITECT.